

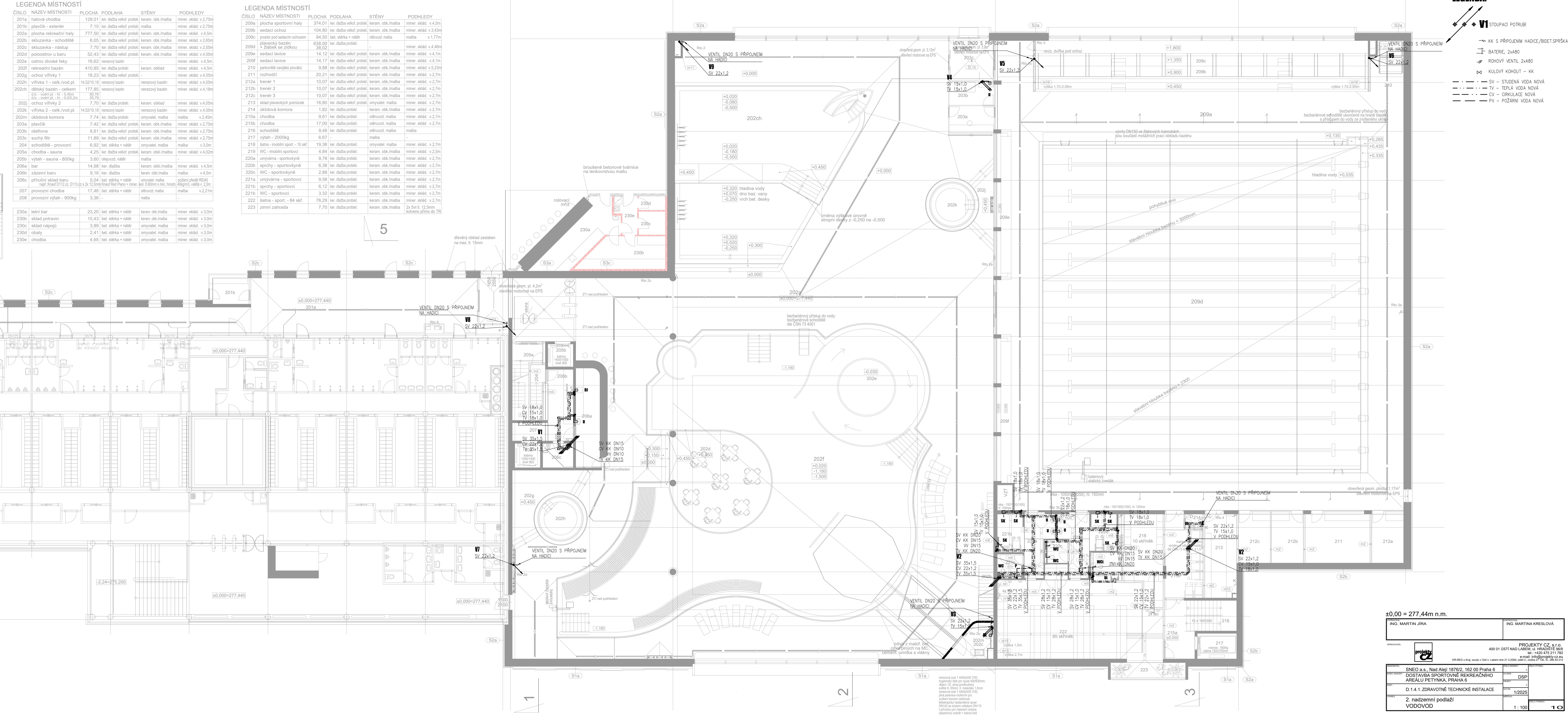
LEGENDA MÍSTNOSTÍ				
ČÍSLO	NÁZEV MÍSTNOSTI	PLOCHA	PODLAHA	STĚNY
201a	halová chodba	129,01	ker. dlažba velko. protisl.	keram. obk./malba
201b	plavčík - exteriér	7,10	ker. dlažba velko. protisl.	malba
202a	plocha rekreační haly	777,50	ker. dlažba velko. protisl.	keram. obk./malba
202b	skluzavka - schodiště	6,05	ker. dlažba velko. protisl.	keram. obk./malba
202c	skluzavka - nástup	7,70	ker. dlažba velko. protisl.	keram. obk./malba
202d	polstrovaný baru	52,43	ker. dlažba velko. protisl.	keram. obk./malba
202e	ostrov divoké řeky	16,62	nerozový bazén	-
202f	rekreační bazén	410,85	ker. dlažba protisl.	keram. obklad
202g	ochoz vřítky 1	18,23	ker. dlažba velko. protisl.	miner. sklád. v.4,05m
202h	vřítky 1 - celk./vod.pl.	14,52/10,18	nerozový bazén	nerozový bazén
202ch	dětský bazén - celkem	177,85	nerozový bazén	miner. sklád. v.4,10m
202i	d.b. - vodní pl. - hl. - 0,45m	80,78	-	-
202j	ochoz vřítky 2	7,70	ker. dlažba protisl.	keram. obklad
202k	vřítky 2 - celk./vod.pl.	14,52/10,18	nerozový bazén	nerozový bazén
202l	úklidová komora	7,74	ker. dlažba protisl.	omyvatel. malba
203a	plavčík	7,42	ker. dlažba velko. protisl.	keram. obk./malba
203b	oleťovna	6,61	ker. dlažba velko. protisl.	keram. obk./malba
203c	suchý filtr	11,89	ker. dlažba velko. protisl.	keram. obk./malba
204	schodiště - provozní	6,92	bet. stěrka + náter	omyvatel. malba
205a	chodba - sauna	4,25	ker. dlažba velko. protisl.	keram. obk./malba
205b	výťah - sauna - 800kg	3,60	olejovzd. náter	malba
206a	bar	14,98	ker. dlažba	keram. obk./malba
206b	zázemí baru	9,16	ker. dlažba	keram. obk./malba
206c	příruční sklad baru	5,04	bet. stěrka + náter	omyvatel. malba
207	provozní chodba	17,46	bet. stěrka + náter	malba
208	provozní výťah - 900kg	3,36	-	-

230a	lešní bar	23,20	bet. stěrka + náter	keram. obk./malba
230b	sklad potravin	15,43	bet. stěrka + náter	keram. obk./malba
230c	sklad nápojů	3,89	bet. stěrka + náter	omyvatel. malba
230d	obaly	2,41	bet. stěrka + náter	omyvatel. malba
230e	chodba	4,65	bet. stěrka + náter	omyvatel. malba

LEGENDA MÍSTNOSTÍ				
ČÍSLO	NÁZEV MÍSTNOSTI	PLOCHA	PODLAHA	STĚNY
209a	plocha sportovní haly	374,01	ker. dlažba velko. protisl.	keram. obk./malba
209b	sedací ochoz	104,80	ker. dlažba velko. protisl.	keram. obk./malba
209c	prostor pod sedacím ochozem	94,50	bet. stěrka + náter	otěruvzd. maba
209d	plavecký bazén + žlábků se žlábkou	638,00	ker. dlažba protisl.	-
209e	sedací lavice	14,12	ker. dlažba velko. protisl.	keram. obk./malba
209f	sedací lavice	14,17	ker. dlažba velko. protisl.	keram. obk./malba
210	parkoviště navíjky ploškové	9,88	ker. dlažba velko. protisl.	keram. obk./malba
211	rozchodí	20,21	ker. dlažba velko. protisl.	keram. obk./malba
212a	trenér 1	10,07	ker. dlažba velko. protisl.	keram. obk./malba
212b	trenér 2	10,07	ker. dlažba velko. protisl.	keram. obk./malba
212c	trenér 3	10,07	ker. dlažba velko. protisl.	keram. obk./malba
213	sklad plaveckých pomůcek	16,80	ker. dlažba protisl.	omyvatel. malba
214	úklidová komora	1,82	ker. dlažba protisl.	keram. obk./malba
215a	chodba	9,61	ker. dlažba protisl.	otěruvzd. malba
215b	chodba	17,00	ker. dlažba protisl.	otěruvzd. malba
216	schodiště	9,48	ker. dlažba protisl.	otěruvzd. malba
217	výtah - 2000kg	6,67	-	malba
218	šatna - mobilní sport - 10 skl.	19,38	ker. dlažba protisl.	omyvatel. malba
219	WC - imobilní sportovní	4,84	ker. dlažba protisl.	keram. obk./malba
220a	umývána - sportovní	9,78	ker. dlažba protisl.	keram. obk./malba
220b	sprchy - sportovní	6,38	ker. dlažba protisl.	keram. obk./malba
220c	WC - sportovní	2,88	ker. dlažba protisl.	keram. obk./malba
221a	umývána - sportovní	9,58	ker. dlažba protisl.	keram. obk./malba
221b	sprchy - sportovní	6,12	ker. dlažba protisl.	keram. obk./malba
221c	WC - sportovní	3,32	ker. dlažba protisl.	keram. obk./malba
222	šatna - sport - 84 skl.	76,29	ker. dlažba protisl.	keram. obk./malba
223	zimní zahrada	7,70	ker. dlažba protisl.	keram. obk./malba

LEGENDA:

- STOUPACÍ POTRUBÍ
- KK S PŘÍPOJENÍM HADICE/BIDET.SPŘAŽKA
- BATERIE, 2x80
- ROHOVÝ VENTIL 2x80
- KULOVÝ KÖHOUT - KK
- SV - STUDENÁ VODA NOVA
- TV - TEPLÁ VODA NOVA
- CV - CÍRKULACE NOVA
- PV - POŽÁRNÍ VODA NOVA



±0,00 = 277,44m n.m.

ING. MARTIN JÍRA		ING. MARTINA KRESLOVÁ	
PROJEKT		PROJEKT	
SNEO a.s., Nad Alejí 1876/2, 162 00 Praha 6		400 01 USTÍ NAD LABEM, ul. HRADISTÉ 96/8	
DOSTAVBA SPORTOVNĚ REKREAČNÍHO		DSP	
AREálu PĚTÝNKY, PRAHA 6		1/2025	
D.1.4.1. ZDRAVOTNĚ TECHNICKÉ INSTALACE		1:100	
2. nadzemní podlaží		10	
VODOVOD			